

8

Ako je financovaný výskum rakoviny pankreasu?

➔ Hoci je mortalita na rakovinu pankreasu na 4. mieste v rámci onkologických ochorení, do výskumu sa dostáva menej ako **2%** zo zdrojov určených na výskum onkologických ochorení v Európe⁶.

➔ Vo Veľkej Británii je 42 miliónov libier investovaných do výskumu rakoviny prsníka kým do výskumu rakoviny pankreasu sa investuje len 5,2 miliónov libier⁷.

➔ K lepšiemu prežívaniu pacientov môže prispieť zlepšenie znalostí o tejto chorobe v zmysle podpory skoršej diagnostiky.

9

Aká závažná je situácia v porovnaní s inými onkologickými ochoreniami?

➔ Aj keď mortalita v roku 2012 predstavovala **16,8%** z mortality na najnebezpečnejšie nádory, len **3,4%** parlamentných otázok v Európskom parlamente medzi rokmi 2009 a 2014 bolo zameraných na túto problematiku.

➔ Medzi rokmi 1975 až 2011 sa mortalita na rakovinu prsníka znížila o **43%**, v dôsledku zlepšenia stratégie prevencie a diagnostiky; zavedenia mamografických vyšetrení⁸.

Vďaka zlepšeniu skríningu a liečby rakoviny prostaty, rakoviny prsníka a rakoviny hrubého čreva sa významne zlepšilo prežívanie pacientov s týmito diagnózami.

Hoci je mortalita na rakovinu pankreasu na 4. mieste v rámci onkologických ochorení neexistuje žiadna zmienka o jej manažmente v správe Európskej Komisie z roku 2014 "Skríning rakoviny v Európskej únii".

10

Ako môžete získať viac informácií?

➔ V novembri roku 2014 vznikla Európska Platforma pre karcinóm pankreasu, ktorú založili zainteresovaní odborníci (európski experti, akademickí pracovníci, pacienti, klinickí odborníci a politici) za účelom zvyšovania povedomia o karcinóme pankreasu s cieľom zlepšenia štandardov starostlivosti, diagnostiky a zberu údajov pre pacientov trpiacich rakovinou pankreasu v celej Európe. Ďalšie informácie nájdete na našich webových stránkach (www.pancreaticcancereurope.eu) Platformu finančne podporuje Celgene a Baxalta.



10 vecí, ktoré musíte vedieť o rakovine pankreasu



10 vecí, ktoré musíte vedieť o rakovine pankreasu

1

Čo je rakovina pankreasu?

➔ Rakovina pankreasu je choroba, pri ktorej je poškodená činnosť buniek, ktoré sa začnú nekontrolovane množiť a vytvárať zhľuky.

➔ Má najnižšiu mieru prežívania zo všetkých onkologických ochorení¹.

➔ Rakovina pankreasu je v súčasnosti 4. najčastejšou príčinou smrti na onkologické ochorenia v Európe. V prípade, že nič nepodnikneme, predpokladá sa, že sa stane druhou najčastejšou príčinou smrti na onkologické ochorenia⁹.

¹ Malvezzi M, Bertuccio P, Levi F, La Vecchia C, Negri E, et al. European cancer mortality predictions for the year 2013. *Annals of Oncol.* 2013; 24:792-800

² Carrato et al, 2015. "A Systematic Review of the Burden of Pancreatic Cancer in Europe: Real-World Impact on Survival, Quality of Life and Costs."

³ Karolinska Institutet – Presentation by Professor Matthias Löhr, "How to overcome the dilemma of Pancreatic cancer", November 2014

⁴ Bray F, Ren JS, Masuyer E, Ferlay J, et al. Global estimates of cancer prevalence for 27 sites in the adult population in 2008. *Int J Cancer* 2013; 132:1133-45.

⁵ Pancreatic Cancer Action – Risk factors for Pancreatic Cancer, 2014

⁶ "15 facts on Pancreatic Cancer", European Cancer Patient Coalition (ECPC) <http://www.ecpc.org/edu/pancreas/249-15-key-facts-on-pancreatic-cancer> [Retrieved September 2015]

⁷ Pancreatic Cancer Action – Research Funding – <https://pancreaticcanceraction.org/pancreatic-cancer/stats-facts/research-funding/> Retrieved 18 February 2015

⁸ SEER Stat Fact Sheet : Breast cancer – <http://seer.cancer.gov/statfacts/html/breast.html> - Retrieved 18 F

⁹ Pancreatic Cancer Action Network. The alarming rise of pancreatic cancer deaths in The United States: Why we need to stem the tide today, 2012. http://www.pancan.org/wp-content/uploads/2013/01/incidence_report_2012_executive_summary.pdf [Last accessed September 2015]



Europacolon Slovensko pomáha aj pacientom s karcinómom pankreasu. Bezplatná infolinka **0800 800 183** pondelok – piatok 8:00 – 16:00 Poradňa odborníkov na webe www.europacolon.sk

Osobné poradenstvo vyškolených spolupacientov

- v NOÚ Bratislava, Klenová 1 – pondelok a streda 9:00 – 12:00 (poradenský box je pri vstupe rádioterapeutického pavilónu)
- vo VOÚ Košice – streda 9:00 – 12:00 (poradenský box je na -1. prvom podlaží pri mamografii)

2

Ako veľmi je závažná táto situácia?

➔ Len **20%** všetkých prípadov je operabilných³. Hlavnou príčinou neúspešnej liečby pacientov je neskorá diagnóza.

➔ Najnižšia miera prežívania zo všetkých onkologických ochorení. Pacienti s karcinómom pankreasu stratia 98% z očakávaných rokov prežitia v zdraví².

➔ Náročná diagnostika zapríčiňuje, že medián prežitia pacientov s metastázujúcim nádorom pankreasu je **4,6 mesiacov**².

Dnes je diagnóza rakoviny pankreasu spájaná s úmrtím a veľmi málo pacientov preživa viac ako jeden rok po diagnostikovaní⁴. Včasnejšia diagnóza by mohla pomôcť zvýšiť šance na prežitie.

3

Kto je v najväčšom riziku?

➔ Fajčenie bolo zaznamenané takmer u 1/3 prípadov⁵.

➔ Chronická pankreatitída (ako rizikový faktor) je najčastejšie zapríčinená dlhodobým požívaním **alkoholu**.

➔ Rakovina pankreasu postihuje obe pohlavia rovnako.

➔ Riziko sa zvyšuje s vekom. Počet prípadov vzrastá u ľudí nad 45 rokov.

➔ Predchádzajúce onkologické ochorenia a iné gastrointestinálne zápalové ochorenia sú spojené so zvýšeným rizikom rakoviny pankreasu.

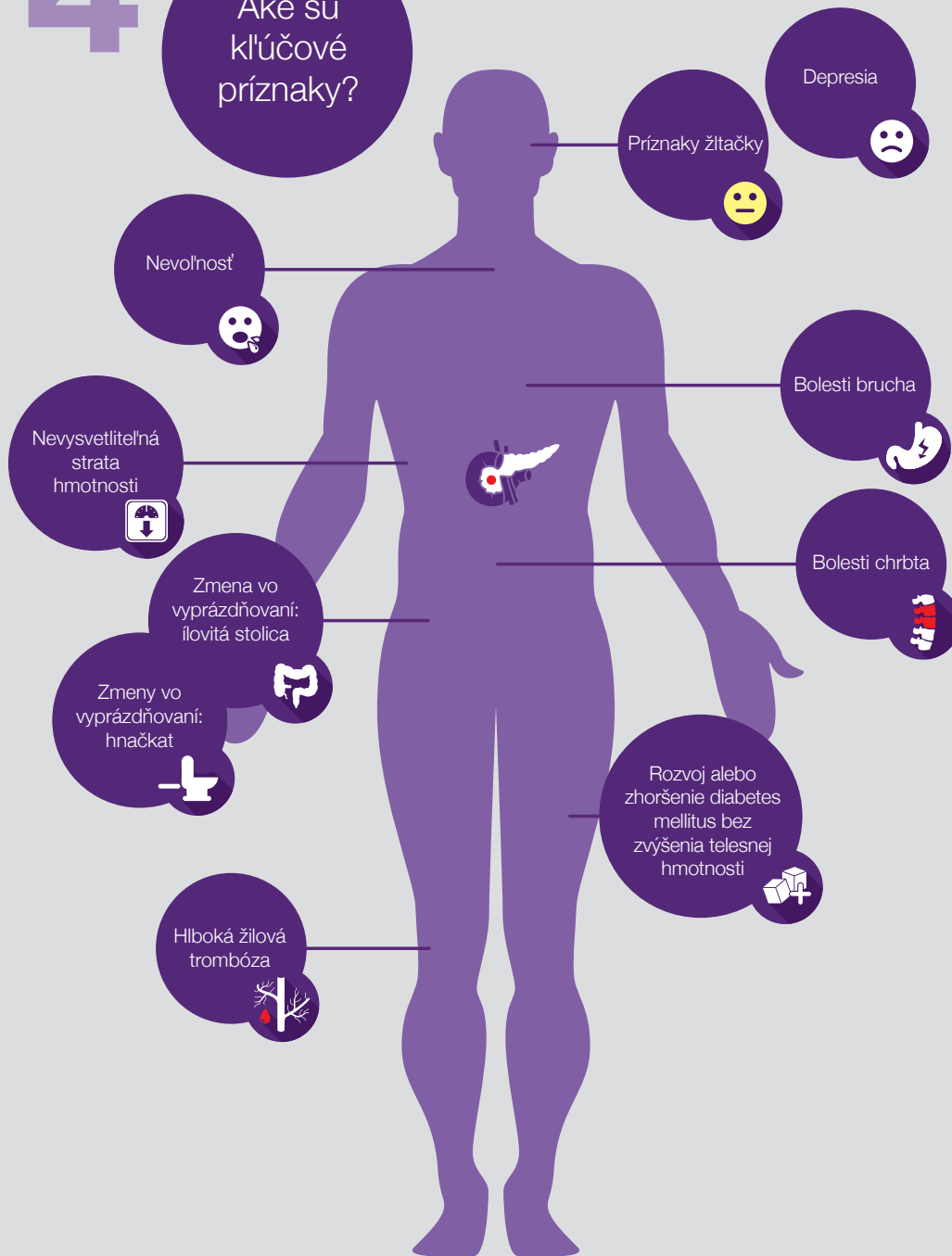
➔ Obezita zvyšuje riziko približne u **12%** pacientov s nádorom pankreasu⁵.

➔ **Diabetes mellitus** zvyšuje riziko vzniku rakoviny pankreasu takmer dvakrát⁵.

➔ Ľudia s rodinnou anamnézou rakoviny pankreasu majú takmer zdvojnásobené riziko.

4

Aké sú kľúčové príznaky?



5

Ako je diagnostikovaná rakovina pankreasu?

Všeobecný lekár odporučí pacienta ku špecialistovi – testy avyšetrovania (krvné testy, ultrazvukové vyšetrenie, röntgenové vyšetrenie, biopsia)

➔ 40% diagnostikovaných pacientov je v pokročilom štádiu choroby a nádor už metastázuje.

➔ Diagnostika je veľmi náročná kvôli nedostatku identifikovaných biomarkerov a génov.

6

Aké sú štandardné terapeutické postupy?

Možnosti liečby závisia od štádia nádoru, máme nasledujúce možnosti

➔ chemoterapia a/alebo chemoradiačná liečba

➔ adjuvantná chemoterapia

➔ chirurgická liečba

➔ paliatívna a podporná terapia

7

Aký pokrok bol zaznamenaný v manažmente tejto choroby v posledných rokoch?

➔ Rakovina pankreasu je jediným onkologickým ochorením kde mortalita rastie u oboch pohlaví.

➔ Kvôli problematickej diagnostike v neskorých štádiách sa prežívanie pacientov nezmenilo počas posledných 40 rokov.